

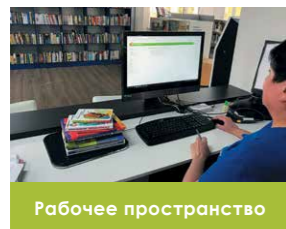


RFID решения для библиотек

www.bibliotheca.ru | info@bibliotheca.ru

Комплексные решения для библиотек

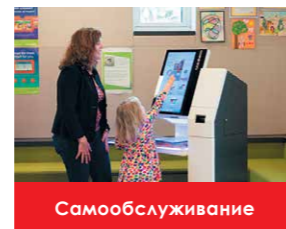
В век стремительного развития высоких технологий компания bibliotheca® непрерывно создает инновации для улучшения качества сервисов, предоставляемых библиотеками. Комплексные решения от bibliotheca® по автоматизации библиотек на основе RFID-технологии являются результатом одного неизменного подхода: посетитель библиотеки — это центр всего что мы делаем. Устройства и программное обеспечение bibliotheca® помогают минимизировать рутинную работу сотрудников, тем самым, позволяя библиотеке развиваться центром культурно-просветительской и информационной деятельности.



Рабочее пространство



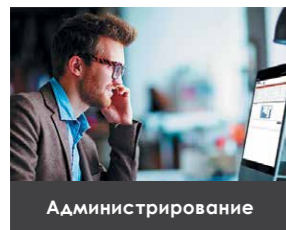
Сохранность



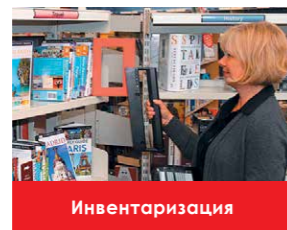
Самообслуживание



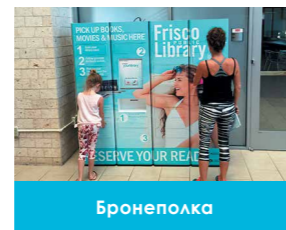
Возврат и сортировка



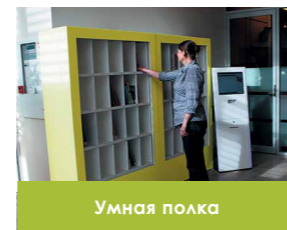
Администрирование



Инвентаризация



Бронеполка



Умная полка



Пользоваться
технологиями —
быть в плюсе!

Мы поможем Вам сделать библиотеку:



Инновационной



Доступной



Современной

bibliotheca® — ведущая мировая компания, специализирующаяся на разработке, производстве, поставке и технической поддержке библиотечных решений, созданных с целью повысить производственную эффективность и улучшить качество обслуживания читателей, благодаря современным технологиям.

Максимум индивидуальности и разработанные под потребности библиотек решения — вот в чём наше преимущество. Для нас RFID технология — это не просто оборудование. Это гармоничное сочетание тщательно подобранных решений. В их создание мы вкладываем Ваши идеи и вдохновение, наш общемировой опыт и профессионализм.



Что мы делаем для библиотек

РАЗРАБОТКА И ПЛАНИРОВАНИЕ ПРОЕКТА:

- Прорабатываем детальное предложение, соответствующее технологическим требованиям и рамкам выделенного бюджета.
- Помогаем составить план размещения оборудования с учетом технологических требований, специфики стиля, стратегических планов и долгосрочных целей.
- Планируем этапы внедрения проекта «под ключ».

РЕАЛИЗАЦИЯ ПРОЕКТА:

- С вами работает наш специалист, который осуществляет надзор за соблюдением всех норм и требований по установке и монтажу оборудования, указанного в договоре.
- Наш специалист консультирует и осуществляет авторский надзор, чтобы вы были уверены, что все установленные системы и оборудование, функционируют должным образом.
- На этапе внедрения оборудования наши специалисты работают в тесном контакте со специалистами вашей библиотеки, чтобы вы были уверены в успешном запуске и эксплуатации установленных систем и оборудования.
- Учитываем специфику библиотеки, её фонда и контингента пользователей, разрабатываем и обеспечиваем внедрение под ключ полного технологического цикла по всем основным направлениям библиотечной деятельности.

ОБУЧЕНИЕ ПЕРСОНАЛА:

- После завершения установки оборудования наши специалисты проводят обучение персонала вашей библиотеки, предоставляют подробные инструкции и разъяснения по эксплуатации и обслуживанию систем и оборудования.
- Все наши усилия направлены на то, чтобы переход специалистов вашей библиотеки к работе с использованием высокотехнологичных систем и оборудования был максимально комфортным.

ТЕХНИЧЕСКАЯ ПОДДЕРЖКА, ГАРАНТИЙНОЕ И СЕРВИСНОЕ ОБСЛУЖИВАНИЕ:

- Предлагаем комплексную поддержку и сервисное обслуживание всех установленных систем и оборудования по телефону «горячей линии» или на сайте компании через диалоговое окно.
- Все наши устройства и оборудование разработаны таким образом, что практически все вопросы решаются оперативно и дистанционно.
- Пришлем к вам квалифицированного инженера, если проблему не удастся решить дистанционно.

RFID tag™

RFID-идентификаторы и электронные читательские билеты 8

RFID workstation™

RFID-станции для рабочих мест сотрудников 10

selfCheck™

Терминалы самообслуживания 12

RFID gate™

Ворота идентификации и контроля 16

smartShelf™

«Умная полка» 18

remoteLocker™

Автоматическая бронеполка выдачи 19

flex AMH™

Станции возврата и сортировки 20

mobile™

Мобильные устройства для инвентаризации 22



Разработка
и планирование



Установка
и внедрение



Обучение
и сопровождение

RFID (Radio Frequency Identification, радиочастотная идентификация) — способ автоматической бесконтактной идентификации объектов, в котором посредством радиосигналов считываются или записываются данные, хранящиеся в RFID-идентификаторах.

Каждая единица фонда библиотек оснащается специальным RFID-идентификатором, запись и считывание информации с которых происходит бесконтактным способом.

Использование RFID-идентификаторов для библиотечных документов позволяет:

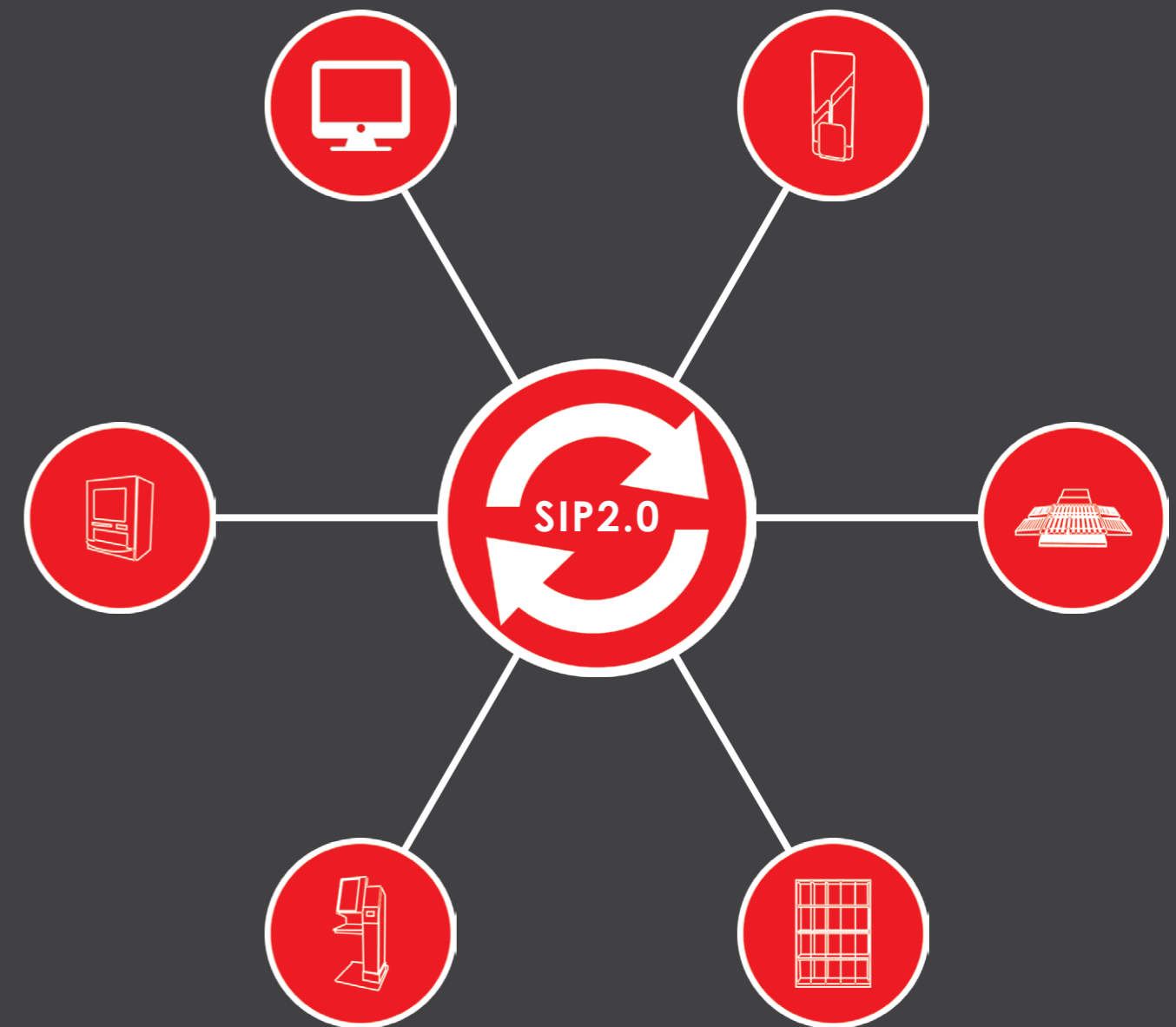
- Автоматизировать процессы выдачи и возврата,
- Защитить фонд от несанкционированного выноса,
- Упростить поиск,
- Обеспечить учет перемещения,
- Проводить инвентаризацию с минимальными затратами временных и человеческих ресурсов,
- Расширить часы работы до 24/7,
- Повысить качество обслуживания.

Стандарты RFID-идентификаторов

- Рабочая частота RFID-идентификаторов — 13,56 МГц.
- Стандарты — ГОСТ Р ИСО/МЭК 15693-1-2013, ГОСТ Р ИСО 28560-1, ISO/IEC 18000-3:2010.
- Чип — NXP ICODE SLIX2 (сохранение данных в формате стандарта ISO 28560).
- Срок эксплуатации — до 50 лет.
- Информация на RFID-идентификаторе может быть перезаписана до 100 000 раз и защищена паролем от воздействия внешних устройств.
- Дальность считывания — до 60 см.
- Бумага подложки RFID-идентификаторов соответствует стандарту ГОСТ Р ИСО 9706-2000 (распространяется на бумагу для документов многолетнего срока хранения в библиотеках без изменения ее свойств).

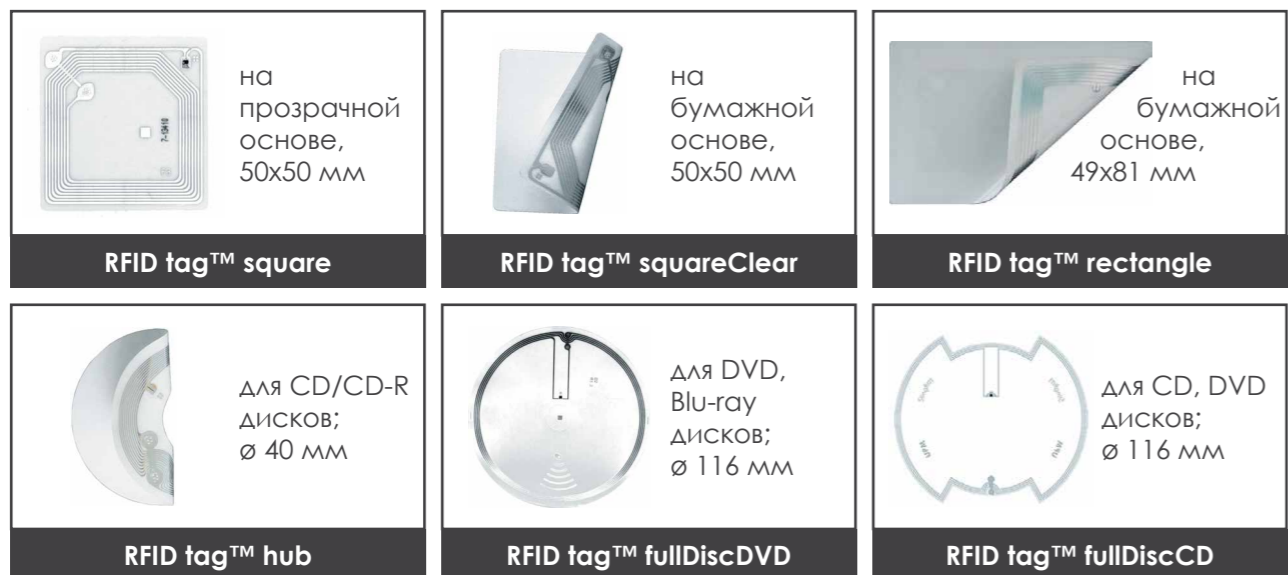
Интеграция устройств и программного обеспечения bibliotheca® с АБИС

Все оборудование компании bibliotheca® работает посредством протокола обмена данными SIP2.0* с любой Автоматизированной Библиотечной Информационной Системой (АБИС), установленной в библиотеке: OPAC-Global, ИРБИС, МАРК-SQL, МегаПро, МАРК Cloud, Фолиант, Absotheque UNICODE, Руслан, Библиотека АС, Aleph, VIRTUA и многими другими (всего около 70).



*SIP2.0 (3M Standard Interchange Protocol) — протокол передачи данных между АБИС и библиотечным RFID-оборудованием.

Ключевым элементом любой RFID-системы является RFID-идентификатор. Поэтому очень важно при выборе модели RFID-идентификатора учитывать её надежность, соответствие решаемым задачам, ее совместимость с оборудованием и программным обеспечением. Компания bibliotheca® предлагает RFID-идентификаторы самого высокого качества, которые специально предназначены для библиотек.



Высококачественные бесконтактные смарт-карты bibliotheca®, разработаны специально для использования в библиотеках в качестве электронного читательского билета. Карта может быть оформлена в фирменном стиле библиотеки с индивидуальным графическим дизайном. Использование электронного читательского билета даёт возможность реализовать регистрацию и учёт пользователей, электронный заказ, организацию самостоятельного обслуживания читателей, единого читательского билета, оплату платных услуг и многих других современных сервисов библиотеки.

Электронный читательский билет упрощает процесс работы с читателями, а читателям обеспечивает комфорт и удобство в обслуживании.

- качественная печать
 - износостойкая ламинация
 - программируемый номер
- Электронный читательский билет**




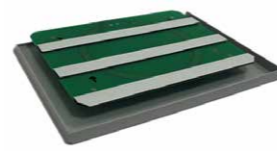


Секрет нашего успеха — мы задаем передовые стандарты в развитии RFID-решений для библиотек. Именно благодаря использованию международных стандартов, наши решения остаются востребованными долгие годы. Начиная от форматов и протоколов обмена данными, принципов интеграции с АБИС, заканчивая разработкой комплексной проектной и технической документации — мы и

наши партнеры неуклонно стремимся поддерживать самые высокие требования к качеству и применяемым технологиям. Компания bibliotheca® входит в состав рабочих групп и организаций по разработке рекомендаций для составления стандартов. Сотрудники компании bibliotheca® постоянно принимают участие в курсах повышения квалификации и международных обучающих программах.

Многофункциональные RFID-станции для рабочих мест сотрудников

Многофункциональная RFID-станция — это первое, что приобретают библиотеки при переходе на работу с RFID-технологиями, станция устанавливается на рабочих местах библиотекарей в зонах обслуживания (на кафедрах абонементов, читальных залах), книгохранилищах и отделах комплектования и обработки документов.

Мы предлагаем простые в использовании устройства, которые отвечают всем потребностям библиотеки: от начального программирования RFID-идентификаторов, регистрации выдачи/возврата и до массовой обработки библиотечных документов. Благодаря компактности и экранированной антенне, устройства легко использовать в условиях ограниченного пространства.

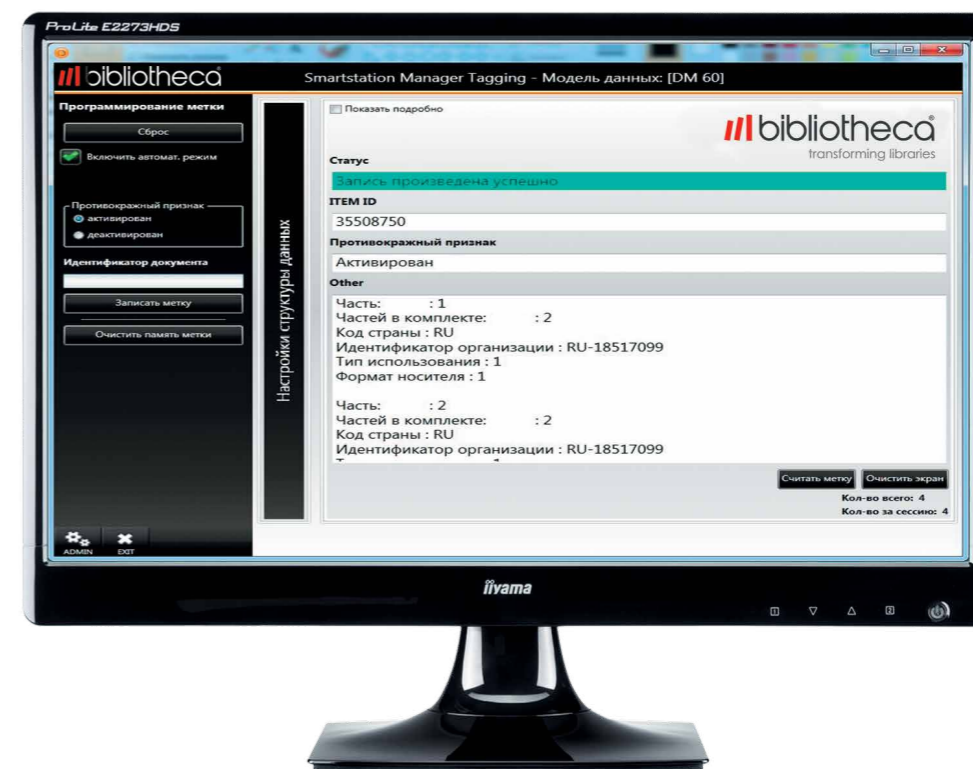
 <p>экранированная антенна — считывание RFID-идентификаторов непосредственно над панелью устройства</p> <p>RFID workstation™ shielded</p>	 <p>экранированная антенна — скрытый монтаж под поверхностью рабочего стола</p> <p>RFID workstation™ 210</p>
 <p>компактный считыватель, малого радиуса действия до 15 см со встроенной антенной</p> <p>RFID workstation™ USB</p>	 <p>считыватель смарт-карт, электронных читательских билетов стандарта ISO14443</p> <p>Mifare USB Reader</p>

Программное обеспечение для программирования и считывания RFID-идентификаторов

Интеллектуальное программное обеспечение разработано bibliotheca® для управления RFID-устройствами. Простое и понятное в использовании программное обеспечение помогает сотрудникам библиотеки в администрировании повседневной библиотечной деятельности. Благодаря интеграции с АБИС OPAC-Global, ИРБИС, MAPK-SQL, MAPK-Cloud, Фолиант, Absotheque UNICODE, Руслан и многими другими системами, переход библиотеки на новые технологии работы с RFID не составит больших затрат и не займет много времени.

ЧТО ПОЛУЧАЕТ БИБЛИОТЕКА:

- Интеграцию с АБИС,
- Быструю идентификацию документов библиотечного фонда,
- Запись штрих-кода или инвентарного номера в память RFID-идентификатора,
- Регистрацию выдачи/возврата,
- Возможность одновременной идентификации нескольких документов,
- Активацию/деактивацию противокражного признака как с использованием АБИС, так и без,
- Быструю адаптацию сотрудников библиотеки к новой технике, благодаря использованию привычного интерфейса уже установленной в библиотеке АБИС.



Терминалы самообслуживания

Самообслуживание стремительно развивается в библиотеках по всему миру. Теперь библиотекарь может уделять больше времени читателям.

bibliotheca® разработала серию RFID-терминалов SelfCheck™ для самостоятельного обслуживания пользователей с привлекательным и интуитивно понятным программным обеспечением QuickConnect™.

Серия SelfCheck™ разработана для привлечения большего числа пользователей в библиотеку и развития сервисов библиотеки. Терминалы позволяют самостоятельно оформить выдачу и возврат библиотечных документов, просмотреть состояние формуляра читателя, задолженности и оформить продление.

Простой интерфейс терминала, доступен для использования всем группам населения, а также для пользователей с ограниченными возможностями.



настольный терминал,
сенсорный экран 22"

selfCheck™ 500D



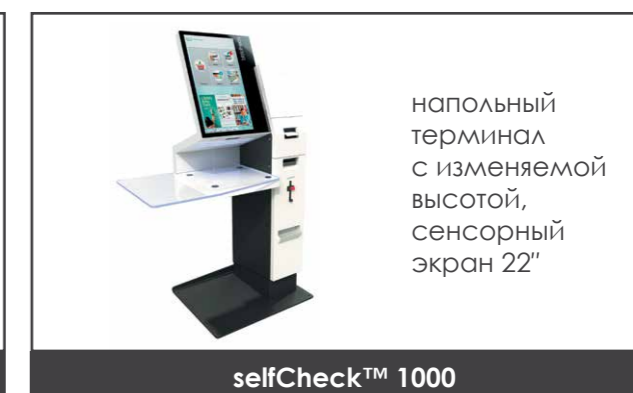
напольный терминал,
сенсорный экран 22"

selfCheck™ 500



настольный терминал,
сенсорный экран 22"

selfCheck™ 1000D

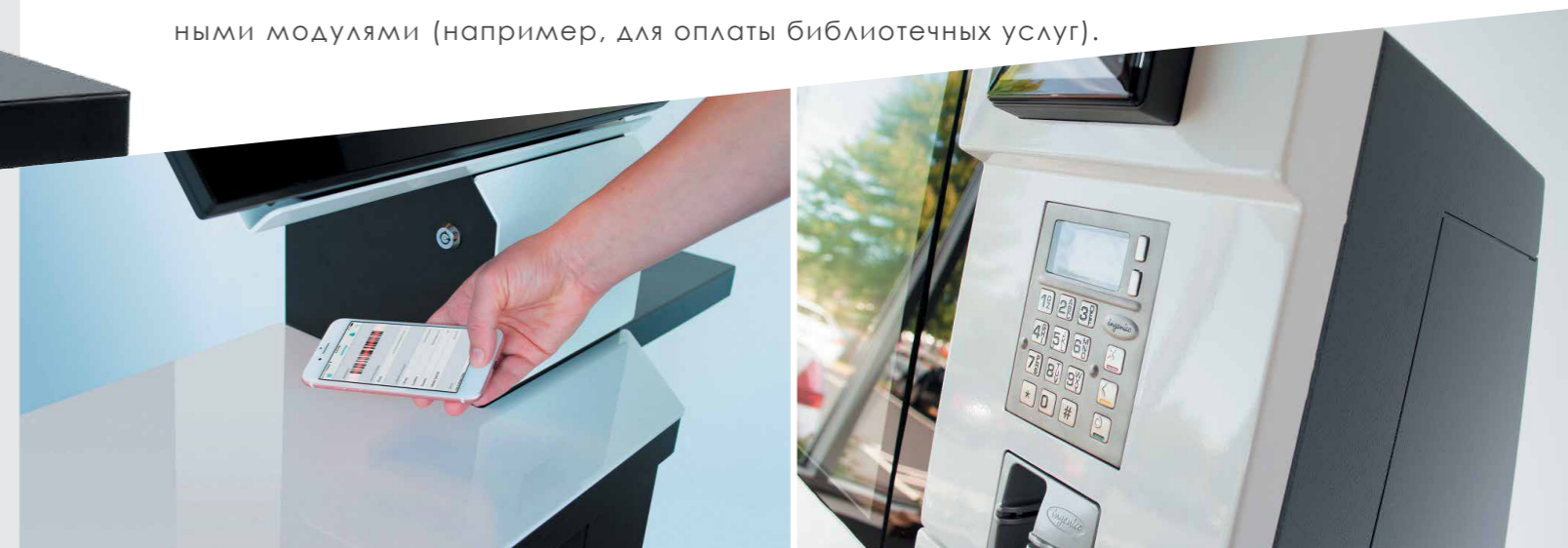


напольный терминал
с изменяемой высотой,
сенсорный экран 22"

selfCheck™ 1000

ПРЕИМУЩЕСТВА:

- Современный дизайн,
- Одновременная регистрация до 10 единиц фонда,
- Идентификация пользователя — по электронному читательскому билету (со штрих-кодом или смарт-карте),
- Возможность выбора языка интерфейса,
- Дружественный интерфейс для работы со специальными группами пользователей.
- Безбарьерная среда для детей, людей с ограниченными возможностями и людей выше/ниже среднего роста,
- Удобная навигация за счет световых подсказок,
- Встроенный принтер квитанций,
- Вандалоустойчивая конструкция,
- Возможность дополнения конструкции RFID-терминала различными опциональными модулями (например, для оплаты библиотечных услуг).



QuickConnect™



Наш подход к технологиям основан на принципе — сделать время, проведенное в библиотеке проще и приятнее, относится ли это к комфорту, работе или учебе. Система QuickConnect™ позволяет пользователю терминала легко контролировать все функции формуляра читателя, а также быть в курсе всего интересного, что происходит вокруг. Основа интерфейса QuickConnect™ — большой дисплей с сенсорным экраном, который ориентирован вертикально, чтобы удобнее взаимодействовать с пользователем.

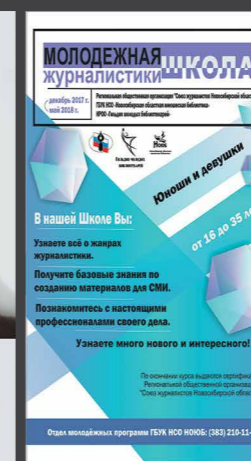
Программное обеспечение для терминалов самообслуживания

ЧТО ПОЛУЧАЕТ БИБЛИОТЕКА:

- Возможность уделять больше внимания читателям,
- Продвижение библиотечных услуг на экране терминала (реклама мероприятий, новинки книг),
- Дополнительный доход от размещения сторонней рекламы,
- Возможность системы работать в автономном режиме, даже если АБИС отключена,
- Статистику проводимых посетителями операций,
- Удобство в администрировании.

ЧТО ПОЛУЧАЕТ ПОСЕТИТЕЛЬ БИБЛИОТЕКИ:

- Экономия времени — самостоятельная регистрация выдачи и возврата,
- Новый и интересный опыт взаимодействия с библиотекой,
- Простое и понятное управление терминалом, благодаря четким инструкциям на экране,
- Возможность одновременной регистрации, выдачи и возврата нескольких книг,
- Продление срока пользования библиотечными документами,
- Возможность самостоятельной проверки состояния читательского формуляра,
- Информацию обо всех проводимых операциях на экране устройства, включая дату выдачи, возврата и продления библиотечных документов,
- Выбор способа получения подтверждения о проведенной операции (печать квитанции или сообщение по электронной почте),
- Информацию о библиотечных новинках и рекомендациях,
- Использование программного обеспечения в соответствии с рекомендациями государственной программы РФ «Безбарьерная среда».



Ворота идентификации и контроля

Системы безопасности — немаловажный сдерживающий фактор, который обеспечивает полноценную защиту фонда от несанкционированного выноса библиотечных документов.

Ворота идентификации и контроля служат для организации контрольных зон, обеспечения сохранности библиотечного фонда и автоматизации подсчета посетителей библиотеки. Серия ворот RFID gate™ — это эксклюзивное решение, позволяющее организовать ширину контролируемого прохода до 160 см.



ЧТО ПОЛУЧАЕТ БИБЛИОТЕКА:

- Соответствие минимально допустимой норме по организации перемещения посетителей публичных и общественных зданий и сооружений в соответствии с требованиями СП59.13330.2016 «Доступность зданий и сооружений для маломобильных групп населения».
- Звуковое и световое оповещение о несанкционированном перемещении единиц фонда.
- Возможность комбинирования для нескольких проходов.
- Передача информации о выявленных нарушениях на терминалы контроля — компьютеры сотрудников, установленные в охраняемом помещении.
- Элегантный и современный дизайн, легко вписывающийся в интерьер любой библиотеки.

Программное обеспечение для управления воротами идентификации и контроля

StaffConnect™ gate — программное обеспечение, которое позволяет контролировать и собирать информацию обо всех установленных в библиотеке воротах идентификации и контроля и оповещать персонал библиотеки о несанкционированных выносах библиотечных документов.

ЧТО ПОЛУЧАЕТ БИБЛИОТЕКА:

- Немедленное информирование администратора системы о библиотечных документах, спровоцировавших сигнал оповещения,
- Архив всех зарегистрированных случаев выноса библиотечных документов,
- Статистику потоков посетителей.



«Умная полка» автоматической регистрации возврата smartShelf™

«Умная полка» smartShelf™ — это комплекс регистрации возврата и отслеживания текущего местоположения документа библиотечного фонда.

Полки, оснащенные RFID-антеннами, легко встраиваются в любую мебель библиотеки и позволяют организовать «умную полку» на любом стеллаже. smartShelf™ обычно устанавливается в местах высокой проходимости посетителей.



smartShelf™ малая



smartShelf™ большая



Автоматическая бронеполка выдачи remoteLocker™

У ваших читателей нет возможности посещать библиотеку в часы ее работы? Для таких случаев мы предлагаем систему автоматической выдачи библиотечных документов remoteLocker™. Система бронирования служит для временного хранения книг, журналов и т.п., заказанных читателем. Читатель может забрать книги в любой момент времени без помощи сотрудника. Библиотекарь лишь обрабатывает заказ и подбирает книги согласно электронному заказу.



Базовый модуль
4 вместительные ячейки, сенсорный экран управления

remoteLocker™ 100



Дополнительный модуль
10 дополнительных вместительных ячеек

remoteLocker™ 110

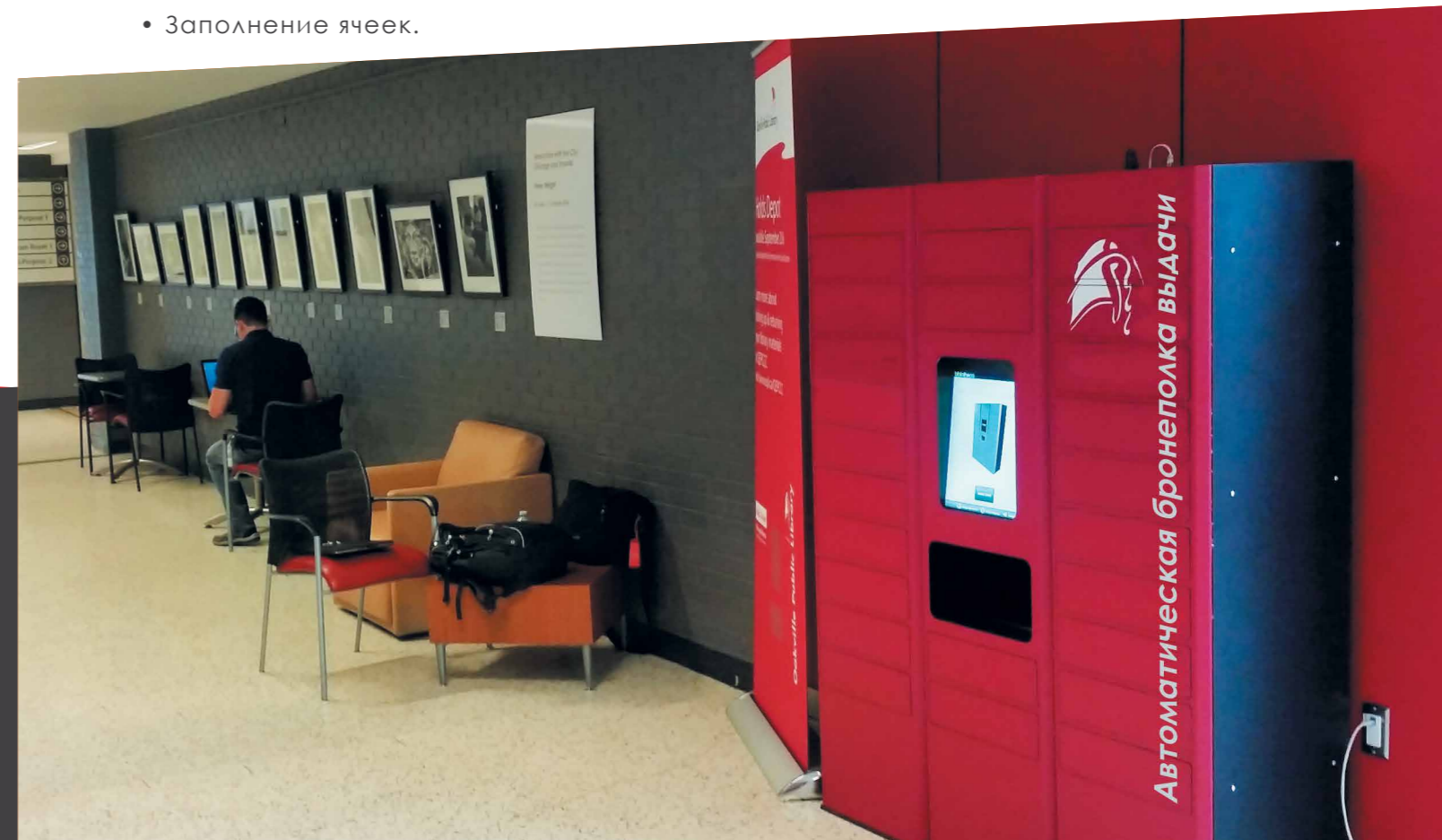


Дополнительный модуль
5 дополнительных вместительных ячеек и 1 ячейка возврата

remoteLocker™ 105R

Система автоматизированного бронирования предоставляет библиотекарю возможность контролировать:

- Ячейки, где находятся книги с истекшим сроком бронирования,
- Ячейки, где не все книги были извлечены (в силу ошибочных действия пользователя),
- Заполнение ячеек.



Станции возврата и сортировки flex AMH™

Автоматизированная система возврата и сортировки позволяет библиотеке расширить часы работы до круглосуточного. Пользователи могут самостоятельно вернуть в любое время библиотечные документы, а также получить информацию о состоянии своего читательского формуляра.

В зависимости от потребностей библиотеки bibliotheca® предлагает различные варианты комплектации: от недорогих станций, устанавливаемых в условиях ограниченного пространства до полнофункционального комплекса сортировки. Процессы возврата, сортировки и транспортировки документов в заданном направлении полностью автоматизированы и не требуют усилий сотрудников библиотеки.

Система оснащена несколькими степенями защиты: переполнения приемных корзин, некорректных действий пользователей, сбоев системы и др.



Оптимальный сервис:

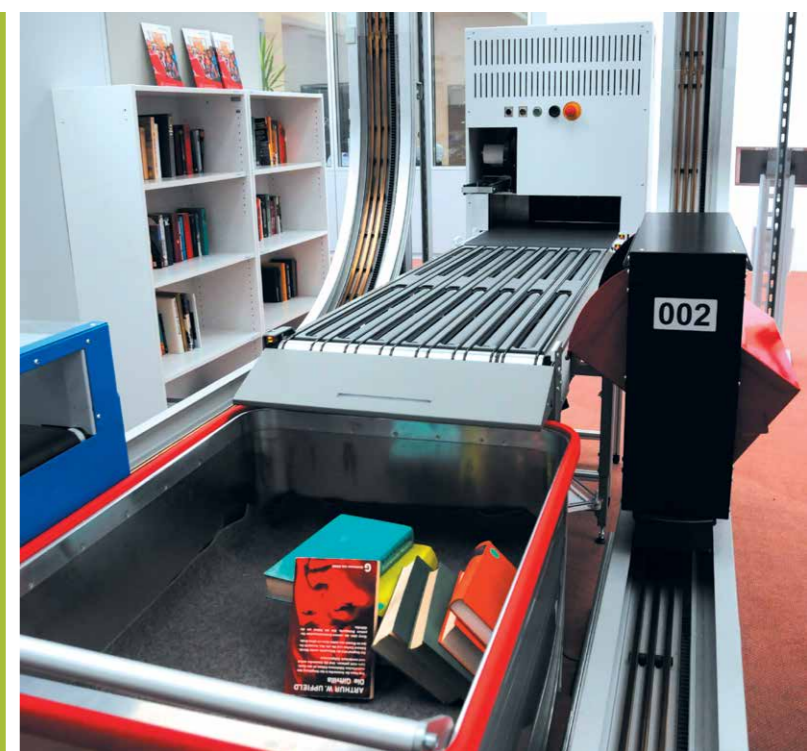
- возврат 24/7,
- авторизация читателя,
- личный кабинет.

Доступность:

- установка в любом помещении,
- наружное и внутренне исполнение.

Максимальный комфорт:

- сортировка в неограниченном количестве направлений,
- книги накапливаются в корзинах с плавающим дном,
- или отправляются автоматически системой адресной доставки Telelift в место хранения.



Мобильные устройства для инвентаризации mobile™

Высокопроизводительная, быстрая инвентаризация фонда — это мечта любого сотрудника библиотеки. С легкими, компактными, функциональными, эргономичными устройствами mobile™ вы можете быть уверены, что по сравнению с ручной работой, инвентаризация будет проведена быстро и без усилий. Встроенная RFID-антенна обеспечит прекрасный уровень считывания данных даже в труднодоступных местах, а удлиненная ручка избавит от необходимости нагибаться к нижним полкам и тянуться к верхним. Данные инвентаризации могут быть загружены для обработки либо в АБИС, либо анализируются с помощью специализированного программного обеспечения bibliotheca®.

mobile™ может использоваться для поиска единиц хранения, выявления заставок, а также для программирования RFID-идентификаторов.

ЧТО ПОЛУЧАЕТ БИБЛИОТЕКА:

- Быструю и удобную инвентаризацию фондов без ограничения обслуживания посетителей.
- Списки найденных и утерянных документов.
- Активацию противокражного признака.



bibliotheca® сотрудничает более чем с 100 библиотеками в России и с 30 000 библиотеками по всему миру. В библиотеках России используются около 3 000 единиц оборудования, включая более 100 терминалов самообслуживания и 20 систем автоматического возврата и сортировки документов.

- SMART-библиотека (Центральная библиотека №197 им. А.А. Ахматовой), г. Москва
- Алтайская краевая универсальная научная библиотека им. В.Я. Шишкова, г. Барнаул
- Владимирская областная библиотека для детей и молодежи
- Всероссийская государственная библиотека иностранной литературы им. М.И.Рудомино, г. Москва
- Дальневосточный федеральный университет, г. Владивосток
- Красноярская краевая молодежная библиотека
- Липецкая областная юношеская библиотека
- Международный детский центр «Артек»
- Научная библиотека Администрации Президента РФ, г. Москва
- Национальная библиотека Республики Карелия, г. Петрозаводск
- Национальный исследовательский Томский государственный университет
- Национальный исследовательский университет «Высшая школа экономики», г. Санкт-Петербург
- Новосибирская государственная областная научная библиотека
- Новосибирский государственный технический университет
- Первый Московский государственный медицинский университет им. И.М. Сеченова
- Российская государственная библиотека для молодежи, г. Москва
- Российская национальная библиотека, г. Санкт-Петербург
- Российский Международный Олимпийский Университет, г. Сочи
- Санкт-Петербургский государственный институт культуры, г. Санкт-Петербург
- Сахалинская областная универсальная научная библиотека, г. Южно-Сахалинск
- Сколковский институт науки и технологий
- Центральная городская библиотека им. Л.Н. Толстого, г. Севастополь
- Центральная городская молодежная библиотека им. М.А. Светлова, г. Москва
- Центральная универсальная научная библиотека им. Н. А. Некрасова, г. Москва
- Школа «Летово», г. Москва





Наши инновации задают стандарты

ООО «Библиотека»

123007, г. Москва,
ул. 4-я Магистральная,
д. 5, стр. 2, к. 27

630007, г. Новосибирск
ул. Серебренниковская,
д. 19/1, оф. 410

Тел.: +7 (495) 969 38 44
info@bibliotheca.ru
www.bibliotheca.ru

